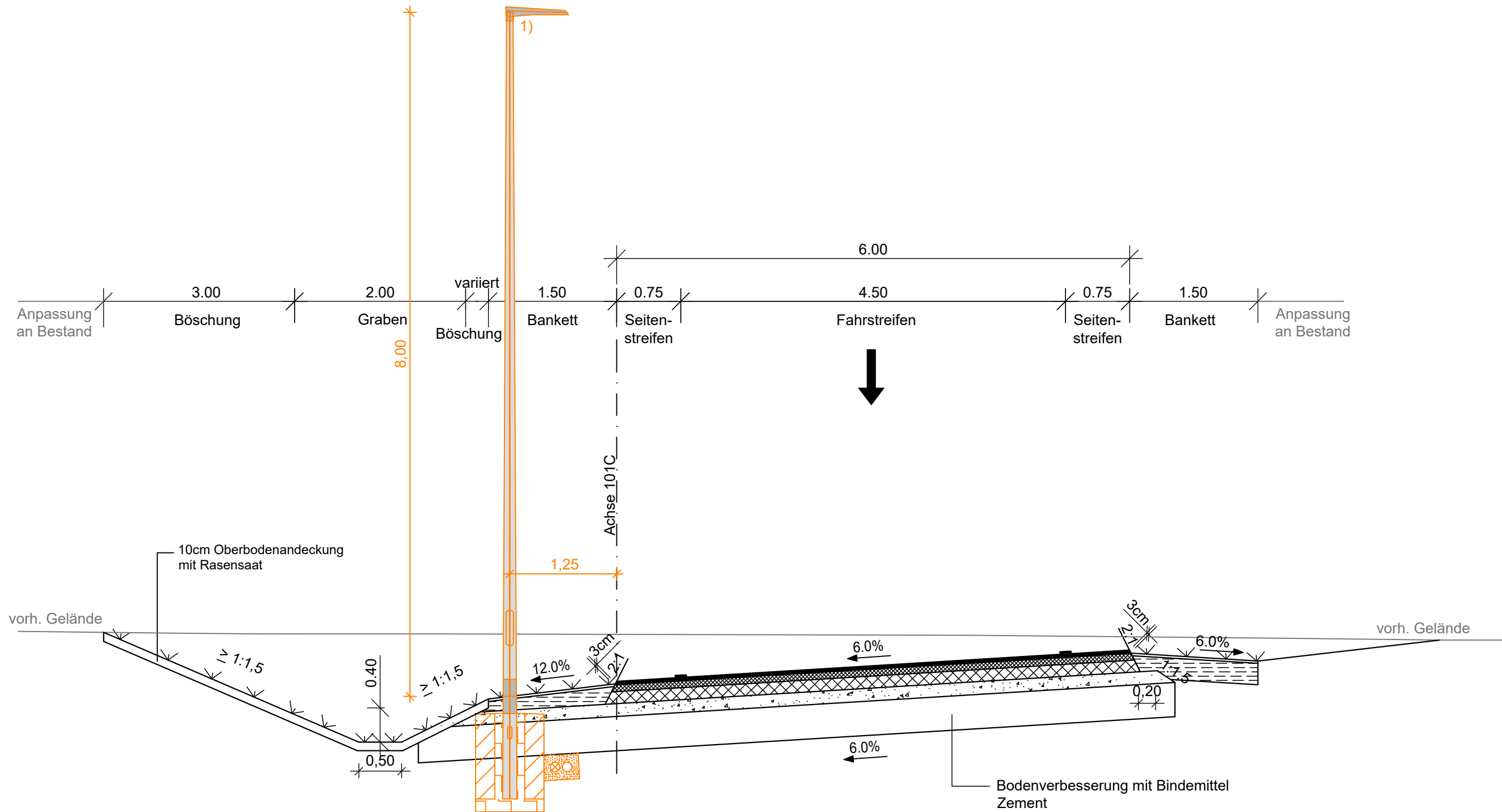


SQ5 Ausfahrtsrampe - Rampenbereich
von Bau-km 0+120.50 bis 0+198.00 (Achse 101C)



Aufbau Bankett

3 cm Oberboden mit Rasensaat
25 cm Schotterrasen
Recyclingschotter 0-32 E_{v2} ≥ 70MPa
28 cm Gesamtaufbau
Füllboden

1) = LED-Mastaufsatzleuchte Typ 1
-siehe gesonderte Planung Beleuchtung-

Straßenaufbau Belastungsklasse Bk 10
n. RStO 12/24, Tafel 1, Zeile 1

4,0 cm Asphaltdeckschicht AC 11 DS 25/55-55
8,0 cm Asphaltbinderschicht AC 16 BS 25/55-55
14,0 cm Asphalttragschicht AC 32 TS 50/70
19,0 cm Frostschuttschicht 0/45, E_{v2} ≥ 120 MPa
40,0 cm Zementverfestigung (Bodenverbesserung)
85,0 cm Gesamtaufbau
Planum Verformungsmodul E_{v2} ≥ 45 MPa

Aufbau Bankett


3 cm Oberboden mit Rasensaat
25 cm Schotterrasen
Recyclingschotter 0-32 E_{v2} ≥ 70MPa
28 cm Gesamtaufbau
Füllboden

VERGABEUNTERLAGE

Höhenbezug: NHN-2016 (GNSS+SAPOS) Lagebezug: EPSG:25832

Planungsbüro:		Datum	Zeichen
	bearbeitet:	10/2025	
	gezeichnet:	10/2025	
	geprüft:	10/2025	

Nr.	Art der Änderung	Datum	Zeichen

Auftraggeber:  Stadtverwaltung Erfurt Tiefbau- und Verkehrsamt Steinplatz 1 99085 Erfurt		Unterlage: 14 Blatt-Nr.: 5 Ausfertigung:
Maßnahmebezeichnung: Anbindung OT Marbach an Hannoversche Straße in Erfurt		Unterlagenbezeichnung: SQ(5) - Ausfahrtsrampe Rampenbereich
TVA-Objekt-Nr.: 100148	Projekt-Nr.: AN: V20-041	Maßstab: 1:50
aufgestellt und geprüft: Erfurt, den:		bestätigt: Erfurt, den:
Dipl. Ing. Christoph Dorfmann Tiefbau- und Verkehrsamt Abteilung Bau		Tiefbau- und Verkehrsamt Abteilung Straße/Brücke